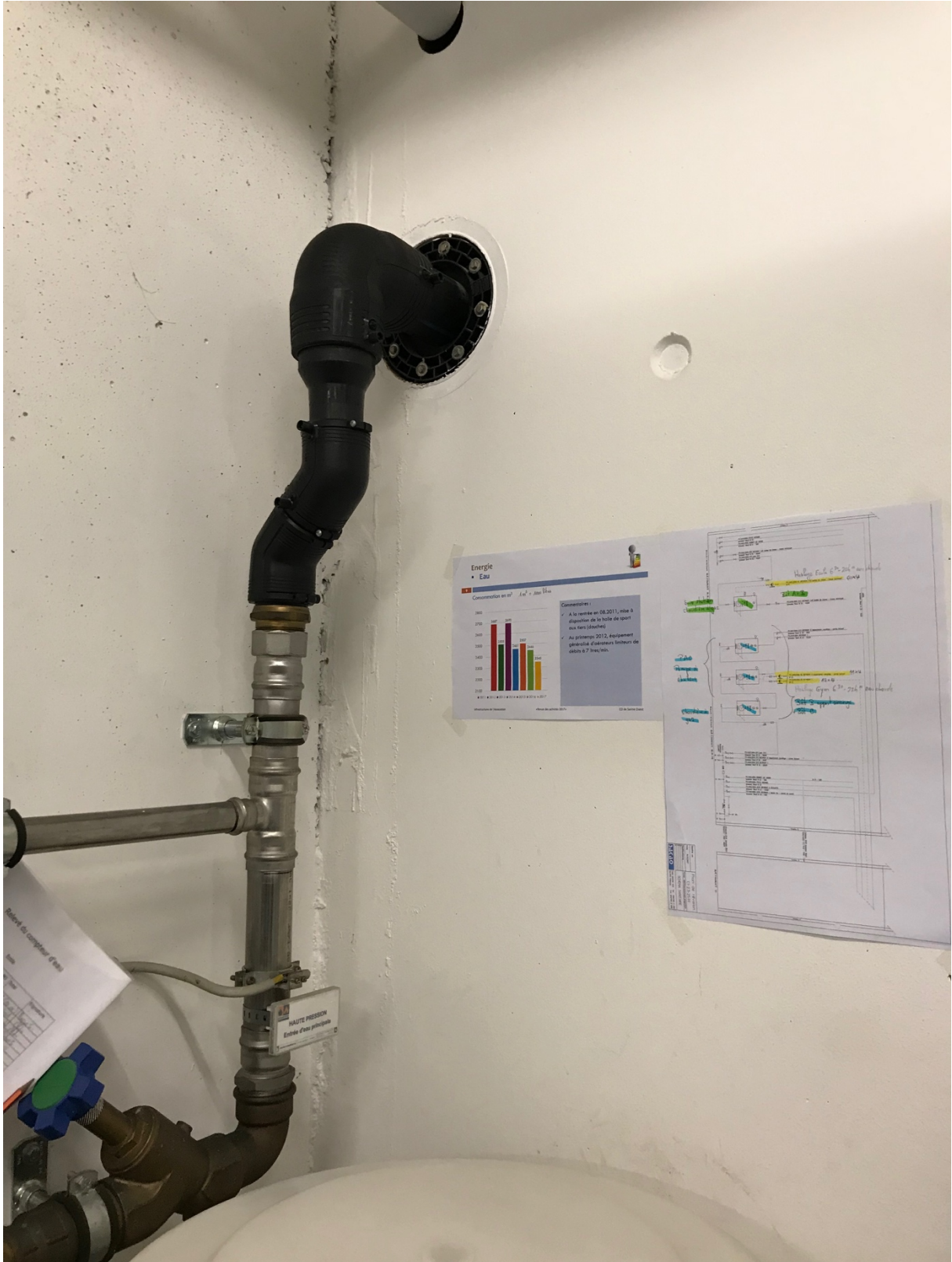
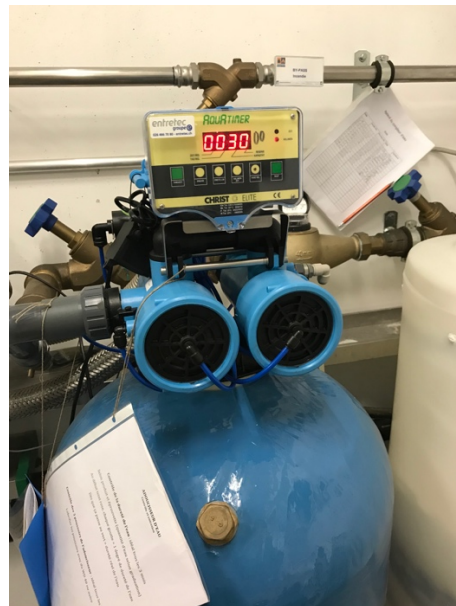


Présentation de notre visite des installations d'eau du CO

1. Arrivée de l'eau dans notre CO. Nous sommes reliés au réseau communal d'Avry.



2. Après son arrivée l'eau passe dans un adoucisseur qui comme son l'indique permet d'adoucir l'eau, c'est-à-dire diminuer la quantité de calcaire. Ici l'eau arrive avec une dureté de 36 degrés français, idéalement il faudrait entre 7-8 degrés français afin que les installations ne souffrent pas trop à cause du tartre qui se forme (problèmes d'entretiens). Ensuite la quantité d'eau utilisée est comptée afin que la commune puisse nous la facturer. Le prix est de 1,3-135 CHF / m³.



Compteur Libellé	Index: Ancien	Nouveau	Quantité	Prix	Montant
4674263 Relevés	20605	22720	2115 m3 ✓		
Conso. année précédente			2327 m3 ✓		
			- 1163 m³ = 952 m³		
Eau selon relevés			2115 m3	1.30	2,749.50
- Déduction de l'estimation					-1,512.55
Epuration selon relevés			2115 m3	1.35	2,855.25
- Déduction de l'estimation					-1,570.75
Location compteur 2 pouces			6 mois		49.00
Abonnement de base		1	6 mois		35.00
TVA	Eau	CHE-113.525.850 : 2.50 % sur Fr.		1,320.95	33.05
	Epuration	CHE-108.957.994 : 8.00 % sur Fr.		1,284.50	102.75
Montant en notre faveur					2,741.25

3. L'eau se disperse ensuite dans les différents conduits pour être acheminée aux endroits prévus. Il y a aussi un filtre à eau, qui est surtout utile s'il y a une coupure d'eau. En effet, si au moment de la réouverture, l'eau arrive brutalement dans les conduits, elle emmènera avec elle des petits résidus.



- Depuis peu, il y a aussi un compteur d'eau chaude sanitaire, eau utilisée pour les lavabos par exemple.



5. Dans les trois grandes cuves, nous avons l'eau qui est stockée et chauffée pour les douches (dans les vestiaires de la salle de sport par exemple). Cette eau est chauffée grâce à la pompe à chaleur. Dans la cuve de gauche, c'est l'eau prête à l'emploi dont la température est de 50°C. Les deux cuves suivantes sont en soutien pour la première dès que l'eau diminue jusqu'à une certaine limite, l'eau chaude de la 2^{ème} cuve vient compléter la 1^{ère}. Une même cuve se trouve un autre local et sert à chauffer l'eau pour les cuisines d'économie familiale.





CUVE POUR L- ECONOMIE FAMILIALE

6. Enfin nos statistiques de consommation d'eau des dernières années + schéma technique de la répartition.

